

Geografía
Nivel superior y nivel medio
Prueba 1

Miércoles 17 de mayo de 2017 (tarde)

Número de convocatoria del alumno

1 hora 30 minutos

--	--	--	--	--	--	--	--	--	--

Instrucciones para los alumnos

- No abra esta prueba hasta que se lo autoricen.
- Sección A: conteste todas las preguntas.
- Sección B: conteste una pregunta.
- Escriba sus respuestas en las casillas provistas a tal efecto.
- Utilice ejemplos, mapas y/o diagramas donde corresponda.
- La puntuación máxima para esta prueba de examen es **[60 puntos]**.



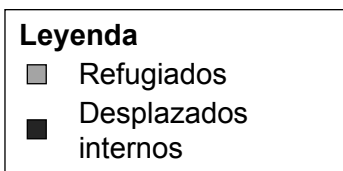
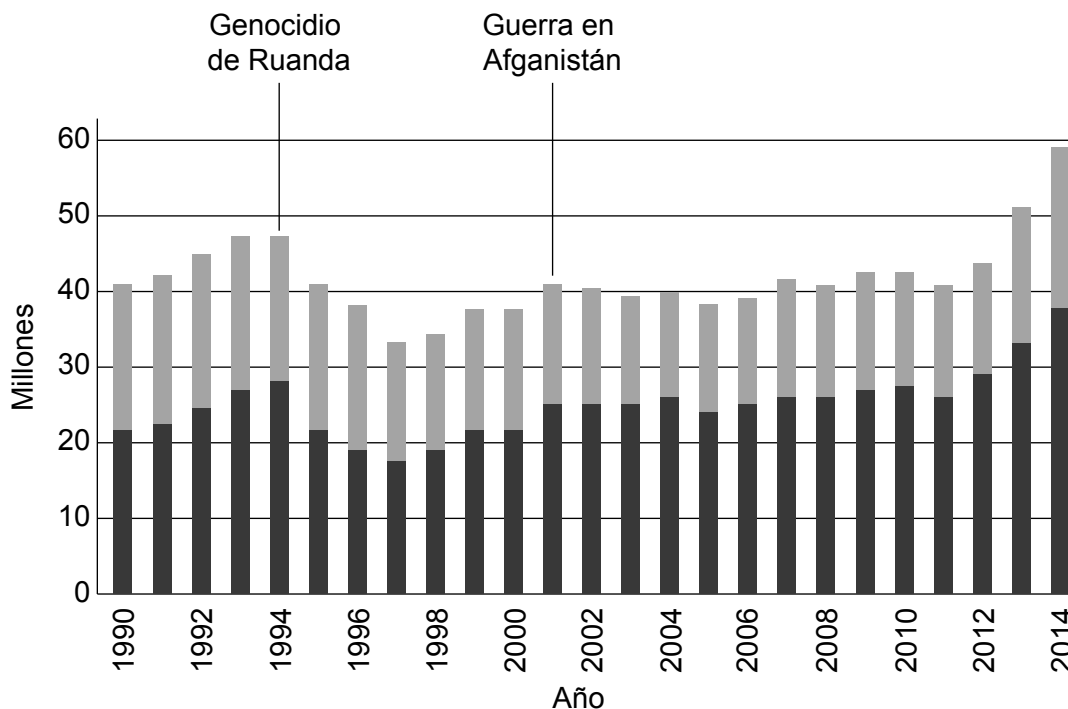
Tronco común: patrones y cambios

Sección A

Conteste **todas** las preguntas. Escriba sus respuestas en las casillas provistas a tal efecto.

1. Poblaciones en transición

El gráfico de barras muestra el número total de personas en el mundo que están clasificadas por Naciones Unidas como migrantes forzosos.



[Fuente: adaptado de Alto Comisionado de las Naciones Unidas para los Refugiados (ACNUR), www.economist.com]

(Esta pregunta continúa en la página siguiente)



20EP02

(Pregunta 1: continuación)

- (a) Describa las tendencias con respecto a los números de los desplazados internos entre 1990 y 2010 que se muestran en el gráfico.

[3]

.....

.....

.....

.....

.....

.....

- (b) Indique el factor clave que determina si un migrante forzoso es un refugiado o un desplazado interno.

[1]

.....

.....

(Esta pregunta continúa en la página siguiente)



20EP03

Véase al dorso

(Pregunta 1: continuación)

(c) Sugiera **una** causa política **y una** causa ambiental del rápido aumento en el número total de migrantes forzosos desde 2011.

[2+2]

Política:

.....

.....

.....

Ambiental:

.....

.....

.....

(d) (i) Indique **dos** incentivos usados en una política nacional pronatalista reciente.

[1+1]

Nombre del país:

Incentivo 1:

.....

Incentivo 2:

.....

(Esta pregunta continúa en la página siguiente)



20EP04

(Pregunta 1: continuación)

- (ii) Explique por qué se introdujeron esos incentivos en el país que ha mencionado en (d)(i).

[2]

.....

.....

.....

.....

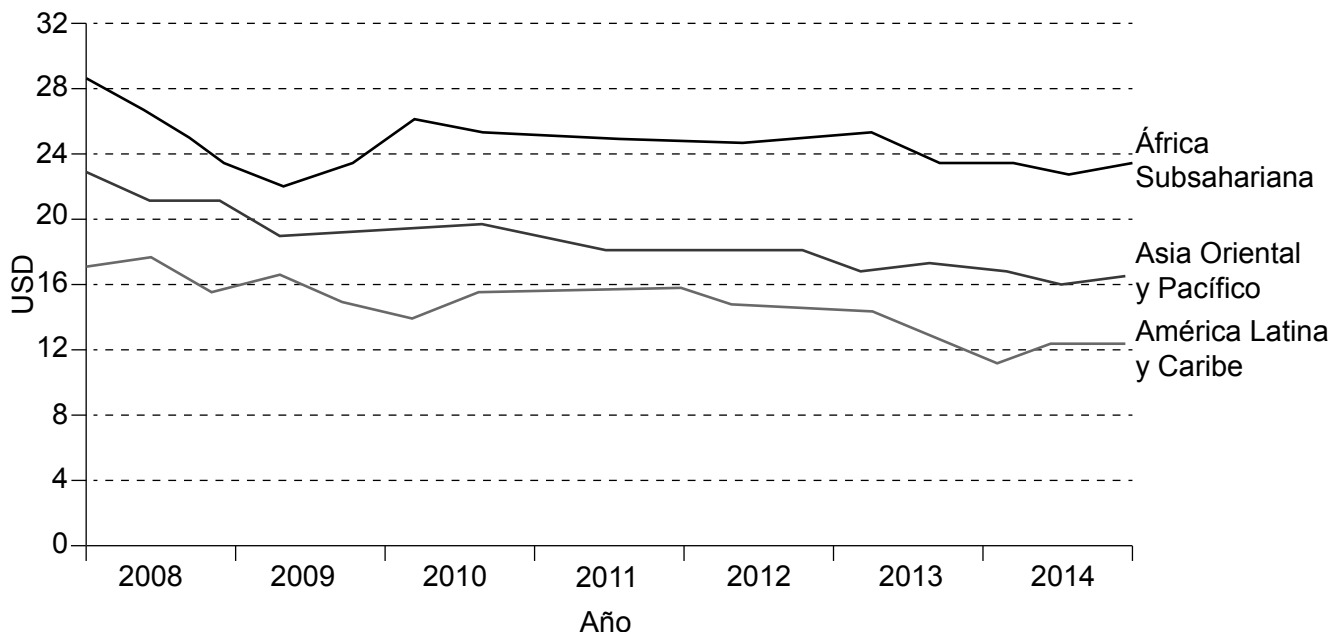


20EP05

Véase al dorso

2. Desigualdades en riqueza y desarrollo

El gráfico muestra cuánto dinero cuesta enviar una remesa de USD200 desde regiones seleccionadas.



[Fuente: adaptado de <http://digitalmoney.shifftthought.co.uk>]

(a) Describa las tendencias con respecto al costo del envío de remesas desde las tres regiones que se muestran en el gráfico.

[2]

.....

.....

.....

.....

(Esta pregunta continúa en la página siguiente)



20EP06

(Pregunta 2: continuación)

- (b) Resuma **una** posible razón por la que la transferencia de remesas origina costos para los trabajadores extranjeros.

[2]

.....

.....

.....

.....

- (c) Explique **dos** razones por las que las remesas son con frecuencia una forma eficaz de reducir las desigualdades globales.

[2+2]

Razón 1:

.....

.....

Razón 2:

.....

.....

.....

(Esta pregunta continúa en la página 9)



20EP07

Véase al dorso

No escriba en esta página.

Las respuestas que se escriban en esta página no serán corregidas.



20EP08

(Pregunta 2: continuación)

- (d) Explique cómo las diferencias étnicas pueden dar origen a desigualdades en **un país concreto**.

[4]

País concreto:

.....

.....

.....

.....

.....

.....

.....

.....

.....

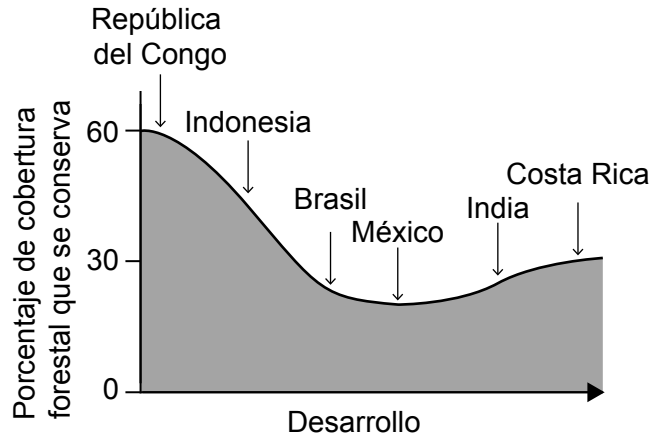


20EP09

Véase al dorso

3. Patrones de calidad ambiental y sustentabilidad

El gráfico muestra cómo cambia el porcentaje de cobertura forestal en un país a medida que adquiere mayores niveles de desarrollo con el paso del tiempo. El gráfico incluye algunos ejemplos actuales de países que cuentan con diferentes niveles de desarrollo.



[Fuente: adaptado de The Economist, (2014), *A clearing in the trees*]

- (a) Identifique el país que se muestra en el gráfico con el porcentaje menor de cobertura forestal. [1]

.....

.....

- (b) Distinga entre cobertura forestal y biodiversidad. [2]

.....

.....

.....

.....

(Esta pregunta continúa en la página siguiente)



20EP10

(Pregunta 3: continuación)

(c) Sugiera **dos** razones por las que la cobertura forestal ha aumentado en algunos países en los últimos años.

[2+2]

Razón 1:

.....

.....

Razón 2:

.....

.....

(d) Explique **dos** consecuencias de la reducción de la biodiversidad en algunas selvas tropicales.

[2+2]

Consecuencia 1:

.....

.....

Consecuencia 2:

.....

.....



20EP11

Véase al dorso

4. Patrones de consumo de recursos

(a) Indique y resuma las unidades que se utilizan para medir la huella ecológica global. [2]

Unidades:

Resumen:

.....

(b) Sugiera **dos** razones por las que la huella ecológica total de un país puede crecer muy rápidamente en el futuro. [2+2]

Razón 1:

.....

.....

Razón 2:

.....

.....

(Esta pregunta continúa en la página siguiente)



20EP12

(Pregunta 4: continuación)

- (c) Explique la perspectiva neomaltusiana sobre la relación entre población y consumo de recursos.

[4]

.....

.....

.....

.....

.....

.....

.....

.....



20EP13

Véase al dorso

A large rectangular area containing horizontal dotted lines for writing.



20EP16

A large rectangular area containing horizontal dotted lines for writing.



20EP18

A large rectangular area containing horizontal dotted lines for writing.



20EP19

Véase al dorso

A large rectangular area containing 25 horizontal dotted lines, intended for writing or drawing.



20EP20